

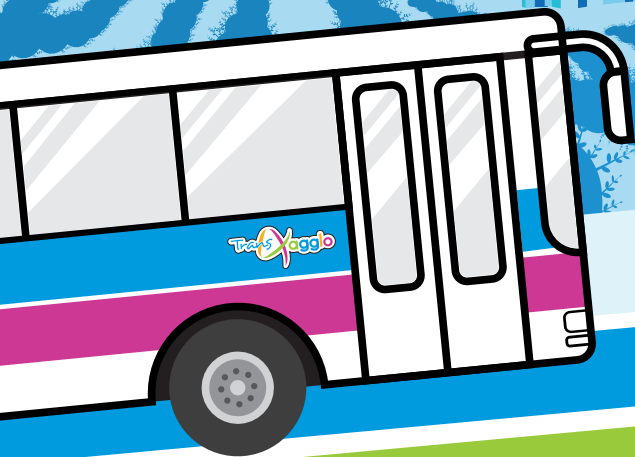
À PARTIR DU 2 SEPTEMBRE 2021



# Ligne 135

TAD

PUIMOISSON  
ROUMOULES  
RIEZ



Pratique  
et pour tous

Il n'y a rien de commun  
dans nos transports

## PUIMOISSON > ROUMOULES > RIEZ

Le Trans'Agglo ne circule pas les jours fériés

### ALLER

JOURS DE FONCTIONNEMENT	LàV	Sam	LàV	Sam
<b>PUIMOISSON - ST ÉLOI</b>		8:40	12:55	12:55
ROUMOULES - 19 MARS 1962	6:38	8:53	13:08	13:08
<b>RIEZ - PRÉ DE FOIRE</b>	6:45	9:00	13:15	13:15

### RETOUR

JOURS DE FONCTIONNEMENT	Sam	LàV	Sam	LàV
<b>RIEZ - PRÉ DE FOIRE</b>	12:00	13:10	17:25*	19:05
ROUMOULES - 19 MARS 1962	12:07	13:22	17:32	19:12
<b>PUIMOISSON - ST ÉLOI</b>	12:20	13:35	17:45	

\*Correspondance avec la Ligne 132

- TAD - Transport à la demande  
N° de réservation : **0 800 870 942**



Horaires calculés dans des conditions normales de circulation sous réserve de modifications.  
Plus d'infos sur [mobile.dlva.fr](http://mobile.dlva.fr)





## Où acheter vos titres de transport ?

*Merci de faire l'appoint. Les coupures au-dessus de 20 € pourront être refusées dans les bus.*

### Auprès du conducteur :

- Ticket unitaire • Pass 12 voyages

### Points de vente :

Office du tourisme Gréoux-les-Bains

Office du tourisme Manosque

Halte routière Manosque

- Pass 12 voyages

### Eboutique sur le site : [mobilite.dlva.fr](http://mobilite.dlva.fr)

- Pass annuel
- Pass mensuel

### Accueil

Hôtel d'Agglomération

Place de l'hôtel de ville 04100 Manosque

Du lundi au vendredi de 8h30 à 18h00

[mobilite@dlva.fr](mailto:mobilite@dlva.fr)

### Renseignements

0 800 870 942



roger voice

## Nouveau, l'appli M-ticket !

## Mon ticket de transport sur mon smartphone !



FLASHEZ

ACHETEZ

VALIDEZ



Faites signe au conducteur de s'arrêter

Les tarifs, les points de vente ?

Toutes les infos sur : [mobilite.dlva.fr](http://mobilite.dlva.fr)

ou **Trans'Agglo**



Le port du masque est obligatoire dans les bus.